

## Käyttötarkoitus:

Darco GCK Savuimuri asennetaan savupiipun päälle. Sen käyttötarkoitus on parantaa hormin vetoa, hormin pituudesta tai ilmastollisista tekijöistä riippumatta. Savuimuri synnyttää alipaineen hormissa ns. *injection*-menetelmällä. Injection-menetelmä synnyttää ilmavirtauksen imurissa olevaan apuputkeen. Tämä puolestaan synnyttää alipaineen imurissa olevaan pääputkeen. Pääasiallinen ilmavirtaus syntyy laitteesta joka on sijoitettu pääputken sivulle. Menetelmä mahdollistaa korkeat käyttölämpötilat sillä imurin moottori ei ole suoraan hormin yläpuolella. Menetelmä ei myöskään estä millään tavoin savun normaalia kulkusuuntaa koska imurin pää on avoin.

Tuloilma kiinteistöön on edellytys savuimurin täydelliselle toimivuudelle.

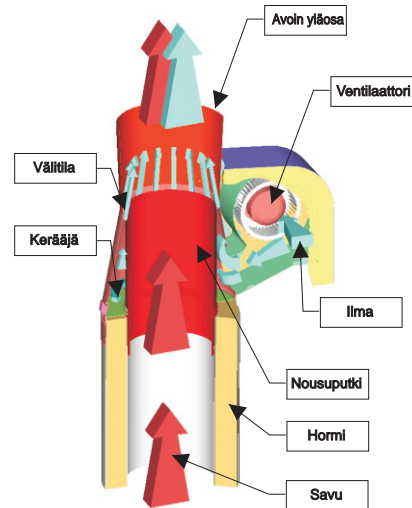
## Käyttötarkoitus:

Materiaali	Käyttötarkoitus
-EN 1.4301 (rst.)	kaasu- ja öljy
	kiinteä polttoaine

## Tyristorisäädin (sisältyy hintaan):

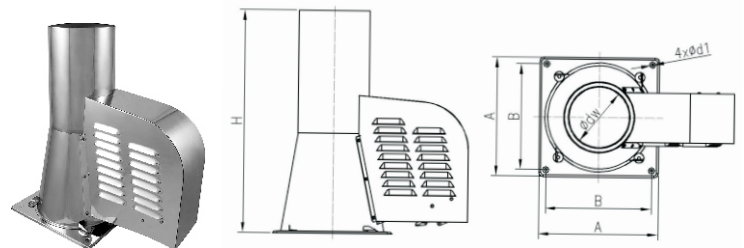
RO -säädin jolla säädetään imurin tehoa manuaalisesti.

## Toimintaperiaate:

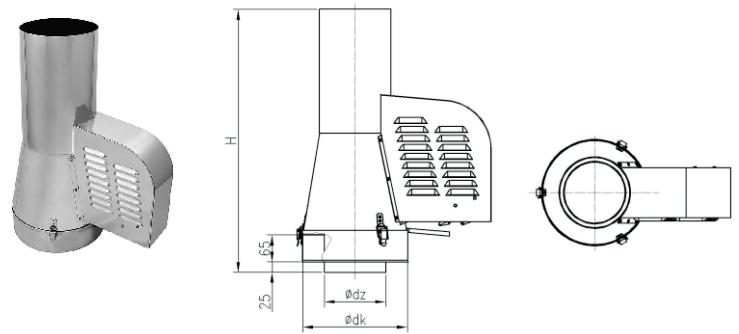


## Versiot:

### 1. NELISKANTINEN LÄHTÖ



### 2. PYÖREÄ LÄHTÖ



## Koot:

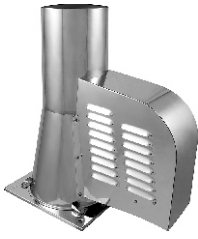
Ø 150		Koot [mm]					
Lp	Lähtö versio	d <sub>w</sub>	d <sub>z</sub>	H	d <sub>k</sub>	A	B
1	Neliskanttinen	147.0	-	518	-	282	240
2	Pyöreä	-	149	607	253.3	-	-

Ø 200		Koot [mm]					
Lp	Lähtö Versio	d <sub>w</sub>	d <sub>z</sub>	H	d <sub>k</sub>	A	B
1	Neliskanttinen	197.0	-	598	-	342	290
2	Pyöreä	-	199	686	303.0	-	-

## Asennusohje savuimurille riippuen lähtöversiosta:

NELISKANTTINEN LÄHTÖ



PYÖREÄ LÄHTÖ



HUOM! Darco GCK savuimuri tulee asentaa savupiipun päähän siten että mahdollinen lumi tai jää ei pääsee vaurioittamaan imuria.

## Käyttö:

1. Varmista että imuri on käynnissä ennen kuin sytytät takkatulen.
2. On suositeltavaa antaa imurin olla päällä koko sen ajan kun takkaa poltetaan. Tämä vähentää seuraavia ongelmia:
  - pienentää mahdollisuutta kerääjän tukkeutumiseen kun poltetaan paljon huonolaatuista puuta josta syntyy paljon nokea;
  - ylikuumentuminen (siipipyörä jäädyttää moottoria imurin käydessä).

Moottorin nopeutta on mahdollista säätää Ro- tyyppisellä säätimellä.

3. Kytke imuri pois päältä kun olet varmistanut että tuli on sammunut.

## Tekniset tiedot:

Lp	Tekniset tiedot	Arvot	
		Ø 150	Ø 200
1	Max. alipaine [Pa]	24	20
2	Max. käyttöteho [m³/h]	220	360
3	Yksivaihe [V/Hz]	230/50	230/50
4	Virta [A]	0,46	0,7
5	IP-kotelointiluokka	IP34	IP34
6	Max. käyttölämpötila [°C]	-30 ÷ 65	-30 ÷ 65
7	Max. savukaasu lämpötila [°C]	400	400
8	Kond.kapasitanssi [l F]	2	4
9	Paino [kg]	7,8-8	10-10,4
10	Taajuus [Hz]	50	50
11	Teho [W]	105	160

## Asennusvaiheet (neliskanttinen lähtö):

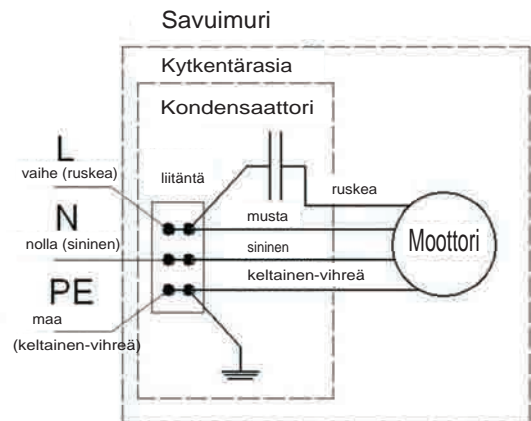
1. Savuimurin moottoriosia on asennettava siten että muut hormit eivät peity.
2. Merkitse asennusreiät hormin päälle.
3. Irrota imuri alustastaan.
4. Pora reiät 6 mm poralla.
5. Sovita imurin alusta, tulpat ja ruuvit paikoilleen jonka jälkeen imurin yläosa lukitaan paikoilleen.
6. Kytke imurin sähkövirta ja maadoitusjohto sähkötaulukossa osoitetulla tavalla.

Savuipiipun ollessa vakioalustaa isompi, tulee savuimuri asentaa sovittimen kanssa.

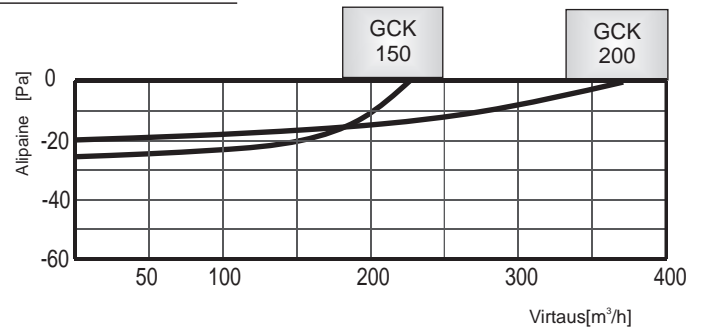
## Asennusvaiheet (pyöreä lähtö):

1. Aseta savuimuri eristetyn hormin päälle ja kiinnitä mahdollisen sovittimen kanssa.
2. Kytke imurin sähkövirta ja maadoitusjohto sähkötaulukon mukaisesti.

## Kytkäkaavio:



## Virtaustaulukko:



HUOM! Valmistaja pidättää oikeuden muutoksiin.

## Turvallisuus.

1. Sähköasentaja tulee suorittaa sähköliitännät.
2. Asennus-, huolto tai vst. -toissa, varmista että sähköt on kytketty pois päältä
3. Vältä kaapelin kosketusta muihin sähkölaitteisiin tai lämpimiin pintoihin.
4. Suojaa kaapeli ettei se voi vaurioitua tai vetäytyä ulos savuimurista tai vst.
5. Älä asenna savuimuria helposti syttyvien materiaalien päälle.
6. Estä lumen mahdollisuutta vahingoittaa savuimuria.
7. Älä peitä savuimurin ilma- ja savunpoistoaukkoja.

### Puhdistus ja ylläpito:

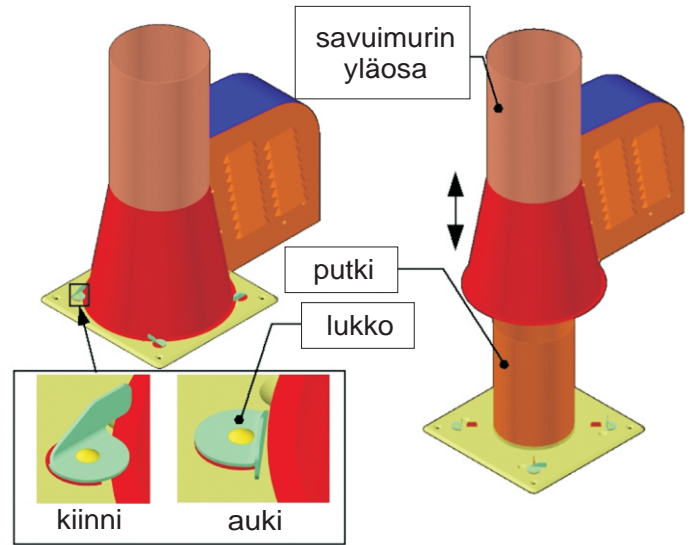
Katkaise virta turvakytkimestä ja puhdista imuri harjalla.

Ylläpito ja puhdistus, tarkista seuraavat:

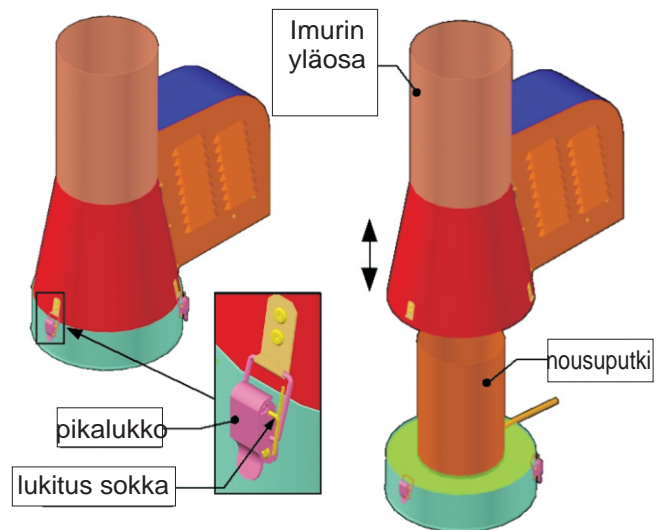
- että imuri on kiinnitetty asianmukaisesti.
- ettei imuri tai sen sähköosat ole vaurioituneet.
- ettei ole merkkejä syöpymisestä.
- puhdista kerääjän välitila noesta.
- mikäli vaurioita on todettavissa, älä kytke sähkövirtaa ennen kuin viat on korjattu.

### Puhdistus:

#### Neliskanttinen



#### Pyöreä



### Kerääjän puhdistaminen:

1. Kytke imurin sähkövirta pois.
2. Poista lukitussocka
3. Avaa pikalukot
4. Nosta imurin yläosa pois
5. Puhdista kerääjä
6. Aseta imurin yläosa takaisin ja varmista sulkemalla pikalukot
7. Sulje lukot ja aseta lukitussockat
8. Kytke sähkötkä päälle

## Takuu kortti

### Takuun edellytykset:

1. Takuuaika on 24 kuukautta ostopäivästä.
2. Takuu kattaa maksuttoman korjauksen vioissa jotka liittyvät savuimurin valmistusvaiheessa vioittuneisiin osiin. Viat tarkastetaan myyjän puolesta.
3. Takuu ei kata ja näin ollen myös päättyy alla olevien seikkojen johdosta:
  - a) vahingot jotka johtuvat virheellisestä pakkaus- tai kuljetustavoista.
  - b) tuli-, vesi-, myrsky-, tulva- tai muut ympäristöstä johtuvat vahingot.
  - c) asennus jossa ei ole noudatettu asennusohjeita
  - d) vaihto-osien, korjauslisäosien asentaminen tai käyttäminen ilman valmistajan lupaa.
  - e) osien loppuun kuluminen niiden luonnollisesta elinajasta johtuen.
  - f) huoltotöiden laiminlyönti (tämän asennusohjeen laiminlyöntiä)
4. Asiakkaalla on oikeus vaihtaa ostamansa tuote uuteen jos se on ollut vioittunut kaksi kertaa ja rikki kolmannen kerran.
5. Asiakkaalla tulee takuuasioissa olla:
  - a) oikein täytetty takuukuitti
  - b) maksukuitti

**Sekä ostajan että myyjän tulee varmistaa että takuukortti on täytetty oikein ja että siinä on ainakin: asiakkaan etu- ja sukunimi ja/tai yrityksen osoite, ostopäiväys, sekä myyjän allekirjoitus ja yrityksen leima.**

### Vaatimustenmukaisuusvakuutus:

DZ 1/2008 12 Maaliskuu 2008 alkaen  
CE merkintä vuosi: 08

### Darco GCK Savuimuri

Sarja No : .....

Tuote tarkastettu : .....

.....  
Myyjän leima

.....  
Ostopäivämäärä

Olen lukenut ja hyväksynyt huolto- ja asennusohjeet

Lyhyt kuvaus tuoteviasta

Korjaustakuuta anovan henkilön/yrityksen nimi ja osoite

(Valmistaja täyttää)

.....  
Leima

WARRANTY COUPON